

Asiakastilaisuus 05.02.2008

TradeXpress Modeler

Prosessien mallinnus TradeXpressissa

Kari Koivuniemi

puh 0207 479 156

fax 0207 479 141

Kari.koivuniemi@edimaster.fi

www.edimaster.fi

Modeler yleisesti

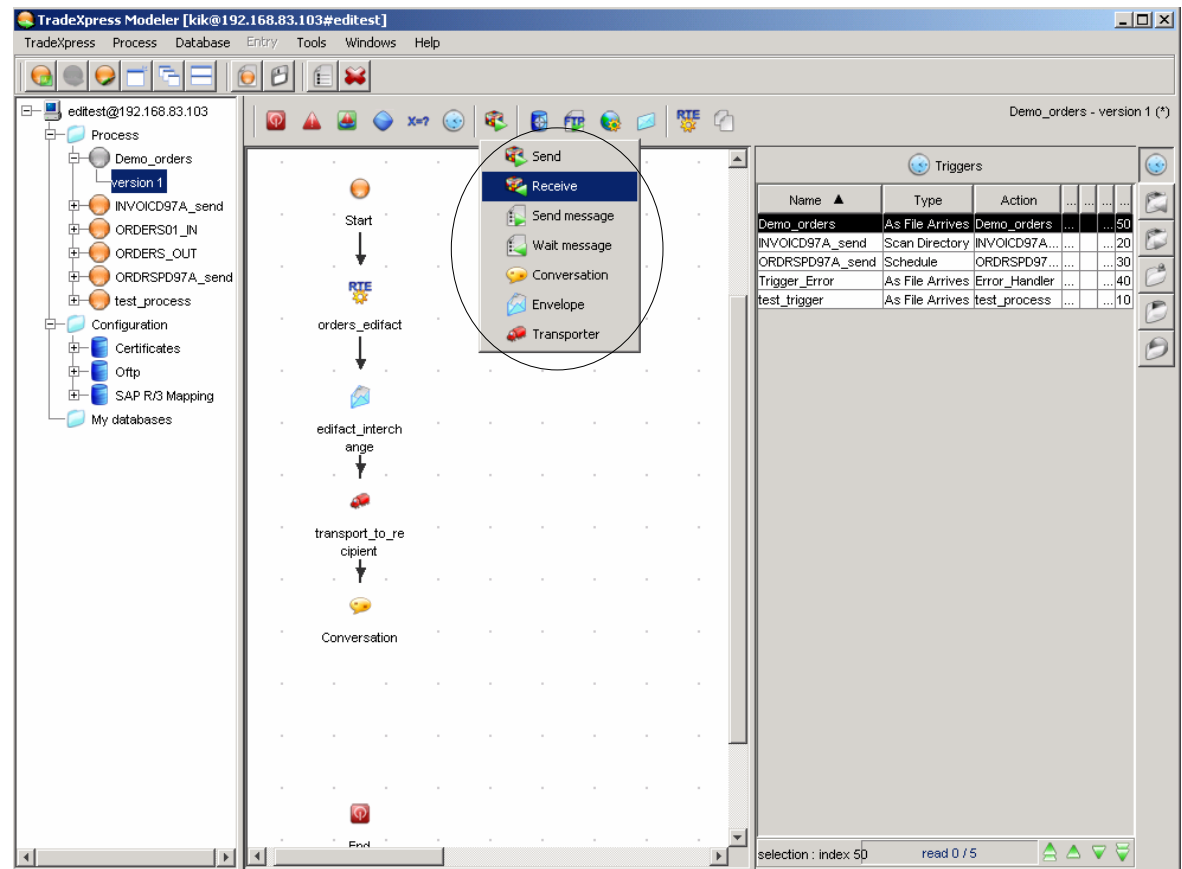
- Graafinen työkalu TradeXpressin tietovirtojen mallinnukseen
- Osa TradeXpressin Java-käyttöliittymää



- Runner, Process log
- Modelerin avulla voidaan esimerkiksi:
 - Mallintaa prosesseja
 - Seurata prosessien suoritusta
 - Määrittää prosesseille käynnistäjiä (Trigger)
 - Muokata TradeXpressin tietokantoja

Miten mallinnetaan

- Valmiit toiminnot: mm. Rte, Shell, Send/Receive, SQL, Web, FTP, Routine, Fork/Join
- Vedä ja pudota
- ”Ketjutus” →
- Toimintojen asetukset
- Prosessin käynnistys
- Muuttujat



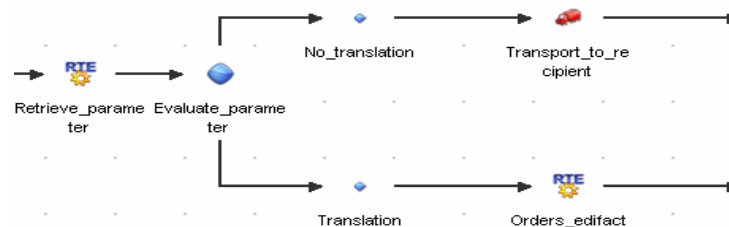
Mitä voidaan mallintaa

- Yksinkertaisia prosesseja sisältäen sanoman esitystapamuunnoksen ja lähetyksen kumppanille
- ...tai monimutkaisia prosesseja sisältäen ehdollista/rinnakkaiskäsitelyä sekä kahdensuuntaista sanomanvälitystä useiden kumppanien kanssa

- Kahdensuuntainen sanomanvälitys:



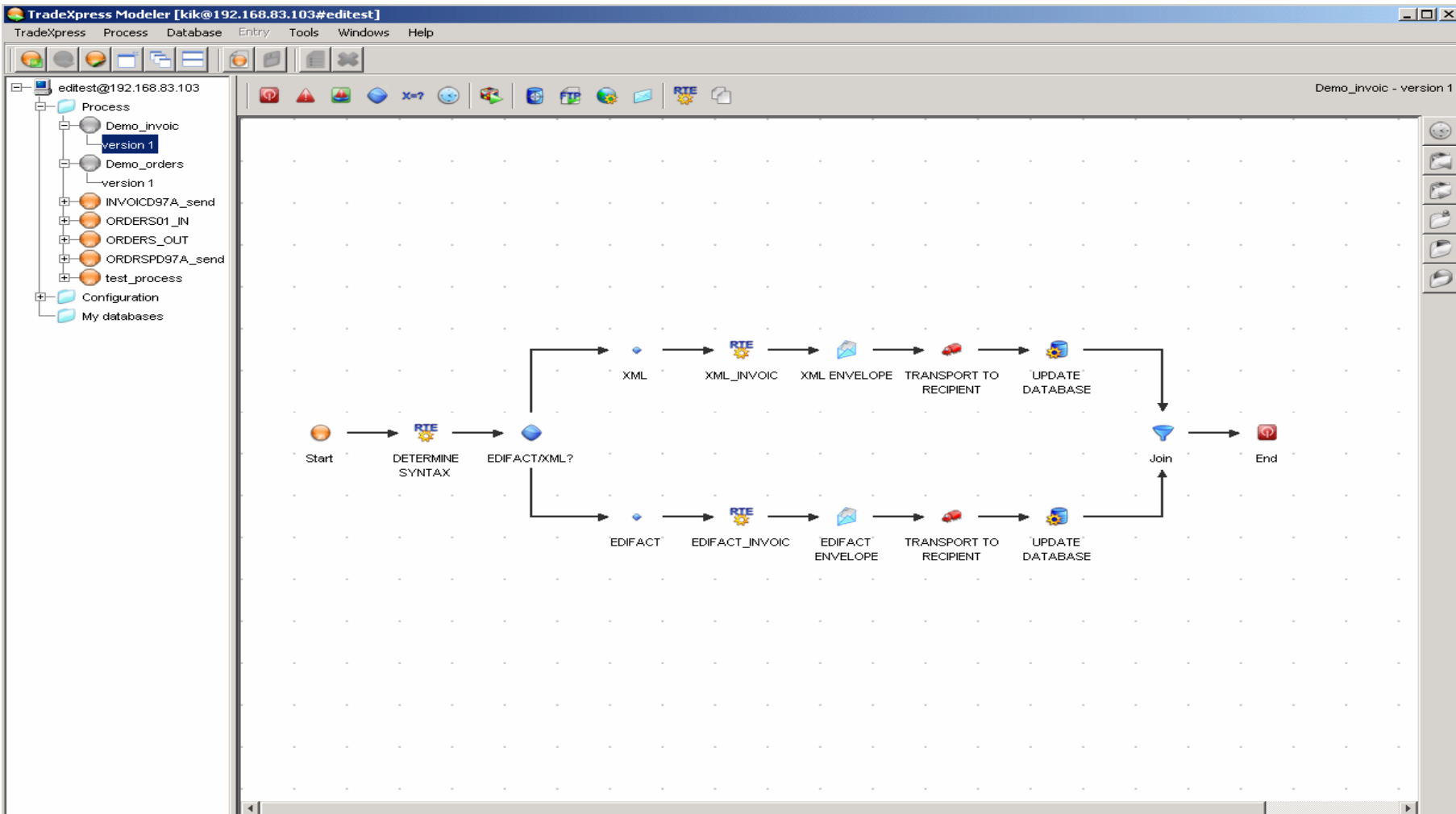
- Ehto-/rinnakkaiskäsitely:



- Toistorakenteet:

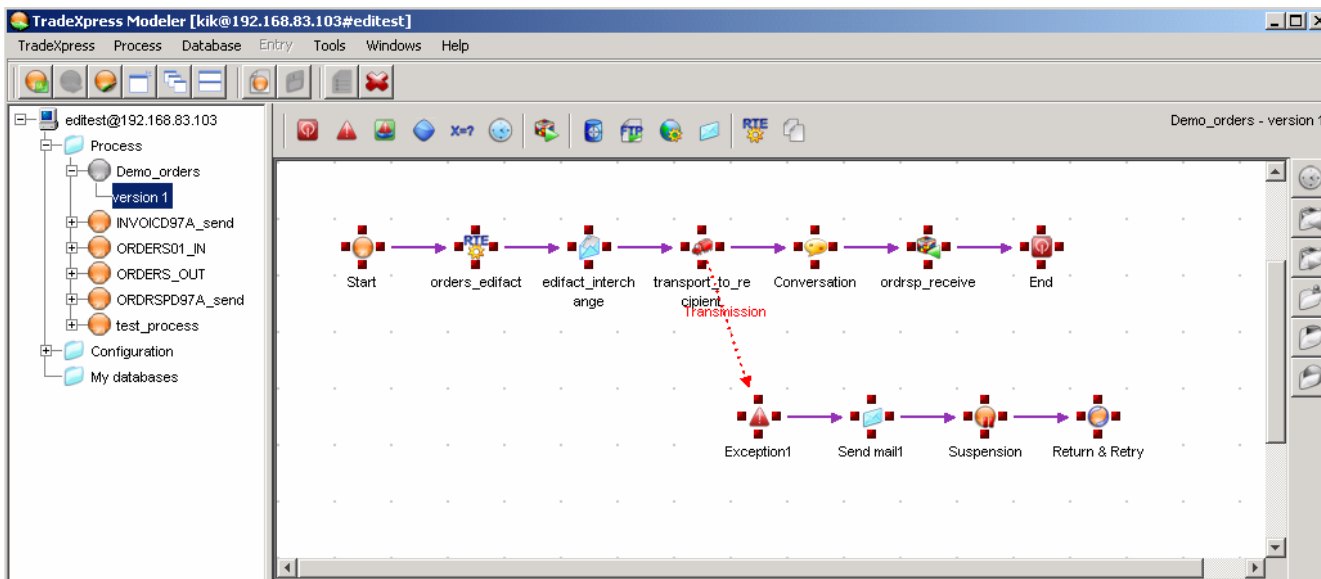


Esimerkkiprosessi



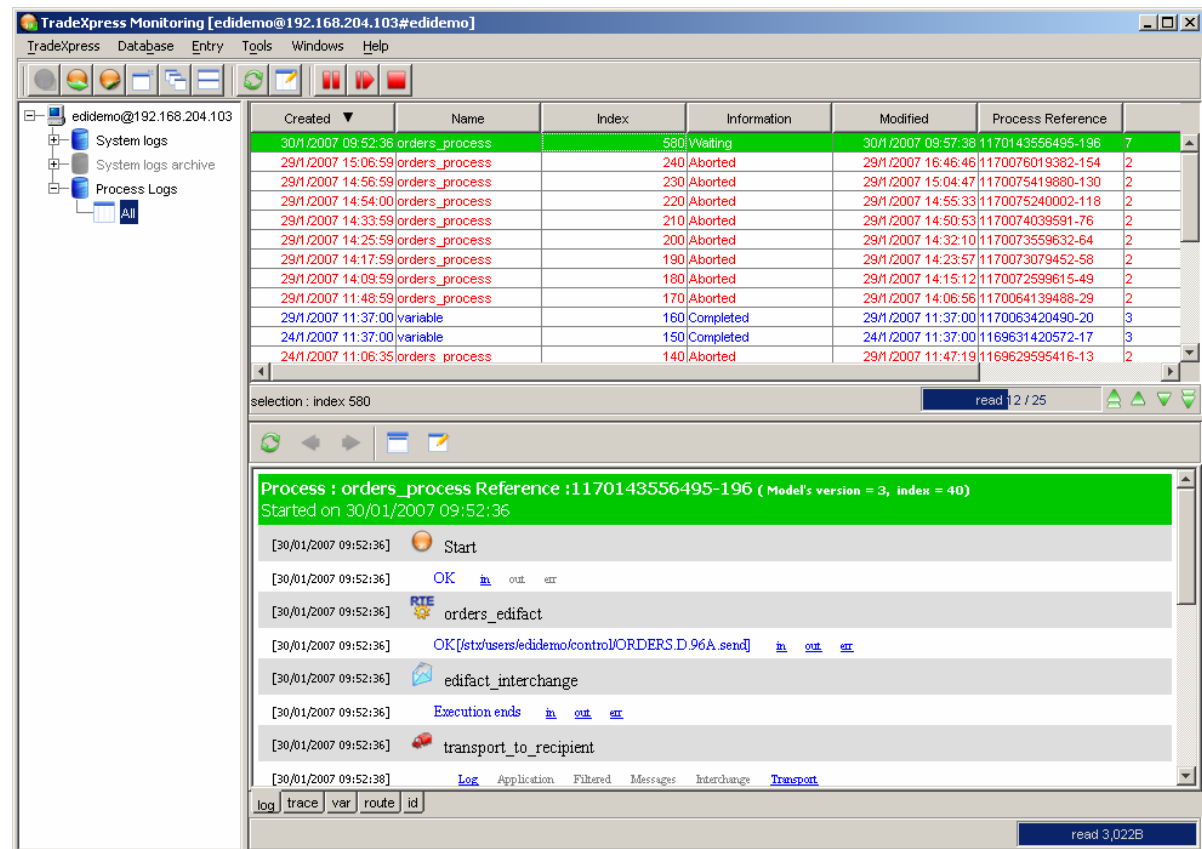
Poikkeusten käsittely

- Esim. Tiedonsiirtovirhe tai ulkoista resurssia ei tavoiteta (SQL)
- Määritellään prosessille yhteisesti ja/tai toimintojen yhteyteen
- Uudelleenyritysten määrittely (Esim. 3 uudelleenlähetystä 15 min välein)
- Poikkeuskäsittelyn mallinnus ja kutsuminen toiminnoista



Prosessien valvonta

- TradeXpress Monitoring / WebAccess (etävalvonta)
- Process log
- Prosessin tiedot
 - Name
 - Process ID
 - Status
 - Log
 - Variables
 - Trace
- Prosessin jatkaminen tai keskeytys



The screenshot shows the TradeXpress Monitoring application window. The main window title is "TradeXpress Monitoring [edidemo@192.168.204.103#edidemo]". The interface includes a menu bar (TradeXpress, Database, Entry, Tools, Windows, Help) and a toolbar. On the left, there is a tree view showing the directory structure: edidemo@192.168.204.103, System logs, System logs archive, and Process Logs (with an 'All' button). The main area displays a table of process logs with columns: Created, Name, Index, Information, Modified, and Process Reference. The table contains several rows, with the first row highlighted in green. Below the table, there is a selection field showing "selection : index 580" and a "read 1 / 25" button. The bottom section of the window shows a detailed view of the selected process: "Process : orders_process Reference : 1170143556495-196 (Model's version = 3, index = 40)". This view includes a timeline of events starting from "[30/01/2007 09:52:36] Start" and listing various actions like "orders_edifact", "edifact_interchange", and "transport_to_recipient". At the bottom, there are buttons for "log", "trace", "var", "route", and "id", along with a "read 3,022B" button.

Created	Name	Index	Information	Modified	Process Reference
30/1/2007 09:52:36	orders_process	580	Waiting	30/1/2007 09:57:38	1170143556495-196
29/1/2007 15:06:59	orders_process	240	Aborted	29/1/2007 16:46:46	1170076019382-154
29/1/2007 14:56:59	orders_process	230	Aborted	29/1/2007 15:04:47	1170075419880-130
29/1/2007 14:54:00	orders_process	220	Aborted	29/1/2007 14:55:33	1170075240002-118
29/1/2007 14:33:59	orders_process	210	Aborted	29/1/2007 14:50:53	1170074039591-76
29/1/2007 14:25:59	orders_process	200	Aborted	29/1/2007 14:32:10	1170073559632-64
29/1/2007 14:17:59	orders_process	190	Aborted	29/1/2007 14:23:57	1170073079452-58
29/1/2007 14:09:59	orders_process	180	Aborted	29/1/2007 14:15:12	1170072599615-49
29/1/2007 11:48:59	orders_process	170	Aborted	29/1/2007 14:06:56	1170064139488-29
29/1/2007 11:37:00	variable	160	Completed	29/1/2007 11:37:00	1170063420490-20
24/1/2007 11:37:00	variable	150	Completed	24/1/2007 11:37:00	1169631420572-17
24/1/2007 11:06:35	orders_process	140	Aborted	29/1/2007 11:47:19	1169629595416-13

Process : orders_process Reference : 1170143556495-196 (Model's version = 3, index = 40)
 Started on 30/01/2007 09:52:36

- [30/01/2007 09:52:36] Start
- [30/01/2007 09:52:36] OK in out err
- [30/01/2007 09:52:36] RTE orders_edifact
- [30/01/2007 09:52:36] OK[stx/users/edidemo/control/ORDERS.D.96A.send] in out err
- [30/01/2007 09:52:36] edifact_interchange
- [30/01/2007 09:52:36] Execution ends in out err
- [30/01/2007 09:52:36] transport_to_recipient
- [30/01/2007 09:52:38] Log Application Filtered Messages Interchange Transport

log trace var route id read 3,022B

Kysymyksiä?

Kiitos!